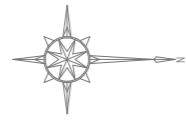


「高潮ハザードマップ」

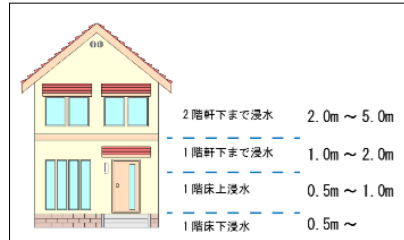
小豆島町 16.片城地区



	避難施設
	避難場所
	役場
	消防署
	中学校
	歯科診療所
	字界
	国道
	県道
	海拔5mライン

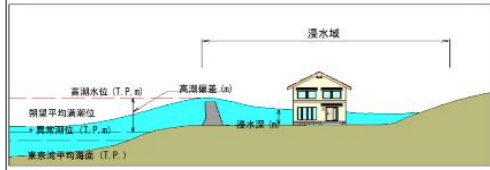
	0.3m以下
	0.3m以上1m以下
	1m以上2m以下
	2m以上3m以下
	3m以上

浸水深の目安



高潮被害想定条件

- 高潮浸水想定は、以下の条件にて作成したものである。
- ・台風の中心気圧は既往最大規模(910hPa:室戸台風規模)で一定(上陸しても勢力を保ち続ける)
- ・潮位偏差(高潮偏差)が最大となるよう台風の経路を複数想定
- ・高潮と同時に河川における洪水を想定
- ・堤防等の決壊を想定



※このハザードマップに示す、浸水区域・高潮浸水深は、「香川県により令和3年3月に公開された高潮浸水想定区域図」によるものです。
 ※浸水域以外でも浸水したり、浸水深が大きくなったりする場合がありますため、早めの避難を心がけようしましょう。

災害時の避難情報・警戒レベル

警戒レベル	気象庁等の情報	避難情報等	住民がとるべき行動
警戒レベル 5 命の危険にさらされる可能性	大雨特別警報	緊急安全確保 【小豆島町が発令】	●命の危険 だちに安全確保 ●すでに災害が発生している状況 ●命を守るための最善の行動を!!
警戒レベル 4 危険な場所から全員避難	土砂災害警戒情報 高潮特別警報 高潮警報 記録的短時間大雨情報	避難指示 【小豆島町が発令】	●速やかに危険な場所から避難先へ全員避難しましょう。 ●公的な避難場所までの移動が危険と思われる場合は、近くの安全な場所や、自宅内のより安全な場所に避難しましょう。
警戒レベル 3 高齢者等避難	大雨警報 洪水警報 高潮警報に切り替える可能性が高い注意報	高齢者等避難 【小豆島町が発令】	●避難に時間を要する人(高齢の方、障害のある方、乳幼児等)とその支援者は避難をしましょう。 ●その他の人は、避難の準備を整えましょう。
警戒レベル 2	大雨警報に切り替える可能性が高い注意報 高潮注意報	洪水注意報・大雨注意報等 【気象庁が発表】	●避難に備え、ハザードマップ等により、自らの避難行動を確認しましょう。
警戒レベル 1	早期注意報(警報発の可能性)	早期注意情報 【気象庁が発表】	●災害への心構えを高めましょう。

高潮に関する気象注意報・警報

高潮特別警報

数十年に一度の強度の台風などによる異常な海面の上昇により、重大な被害が起こるおそれがある場合に発表されます。

【発表基準】土庄東港 T.P.2.0m

高潮警報

台風などによる異常な海面の上昇により、重大な被害が起こるおそれがある時に発表されます。

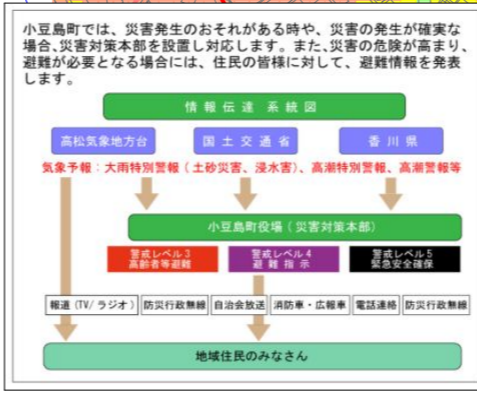
【発表基準】土庄東港 T.P.1.6m

高潮注意報

台風などによる異常な海面の上昇により、災害が起こるおそれがある時に発表されます。

【発表基準】土庄東港 T.P.1.6m

防災体制と避難情報



防災情報入手先

香川県防災ナビアプリ

●災害時の避難情報
URL: https://www.pref.kagawa.lg.jp/kikikanri/sogo/bosai_joho/wc_j0cp200403105/310.html
Android iOS

国土交通省「川の防災情報」

●雨量や水位、洪水予報に関する情報
PC版: <https://www.river.go.jp/portal/#88>
●高松地方気象台
●気象や災害、洪水予報に関する情報
PC版: <https://www.jma-net.go.jp/takamatsu/>

かがわ防災 Web ポータル

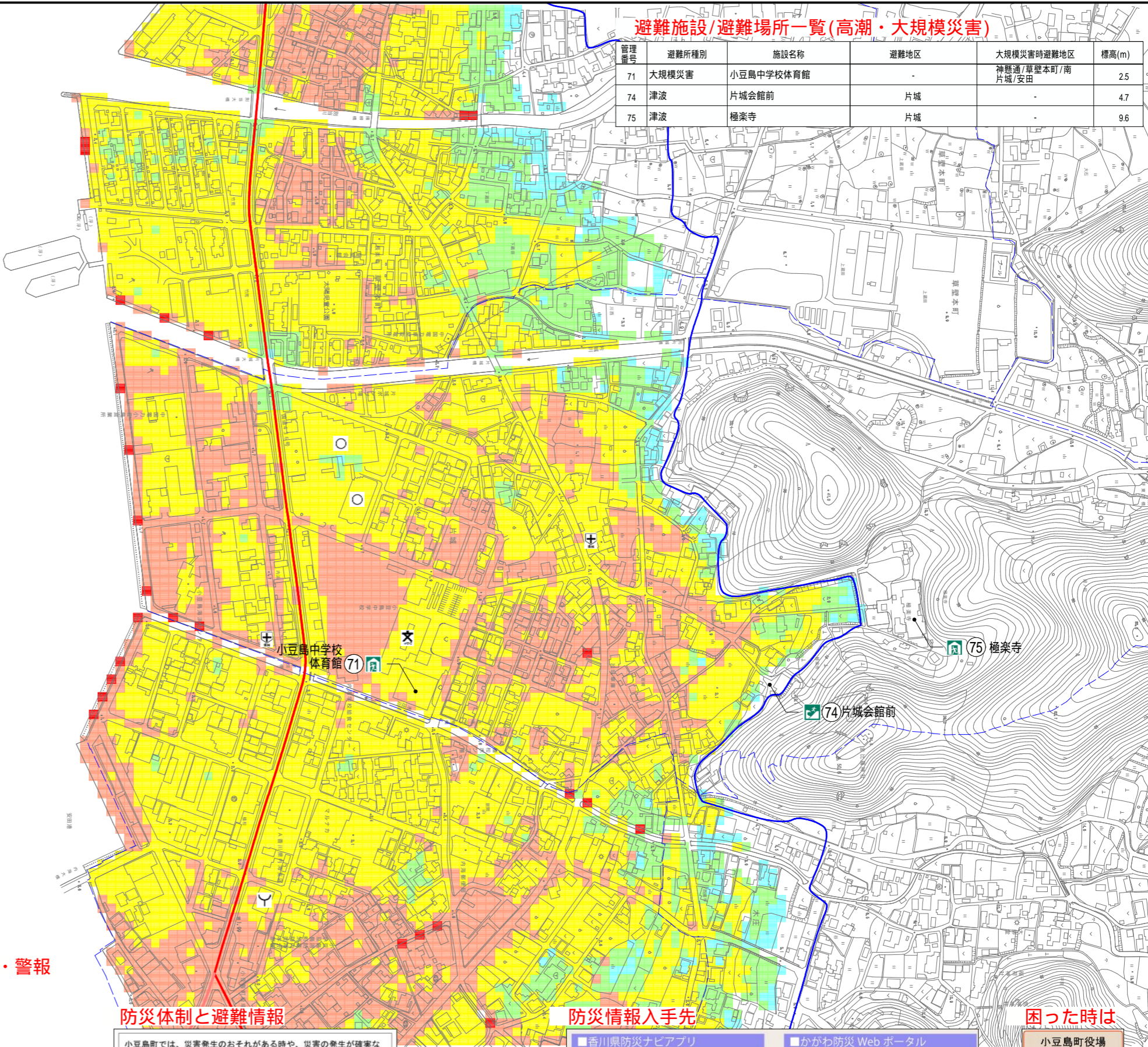
●県内の雨量・水位・災害・防災情報など
PC版: <https://www.bousai-kagawa.jp/>

小豆島町役場ホームページ

●小豆島町の防災情報
PC版: <https://www.town.shodoshima.lg.jp/>
●防災情報メールの登録
●携帯メール等で気象情報・避難情報を受け取ることができる。
メール: 下記アドレスに空メールを送信 mbousai-kagawa.jp

困った時は

- 小豆島町役場 (0879)-82-7001 (総務課)
- 警察署 (110) (0879)-82-0110 (警察署) (0879)-62-0110 (土庄交番)
- 消防署 (119) (0879)-62-2220 (消防本部) (0879)-82-0119 (小豆東署)
- 海上保安署 (118) (0879)-82-5999



避難施設/避難場所一覧(高潮・大規模災害)

管理番号	避難所種別	施設名称	避難地区	大規模災害時避難地区	標高(m)
71	大規模災害	小豆島中学校体育館	-	神懸通/草壁本町/南片城/安田	2.5
74	津波	片城会館前	片城	-	4.7
75	津波	極楽寺	片城	-	9.6

